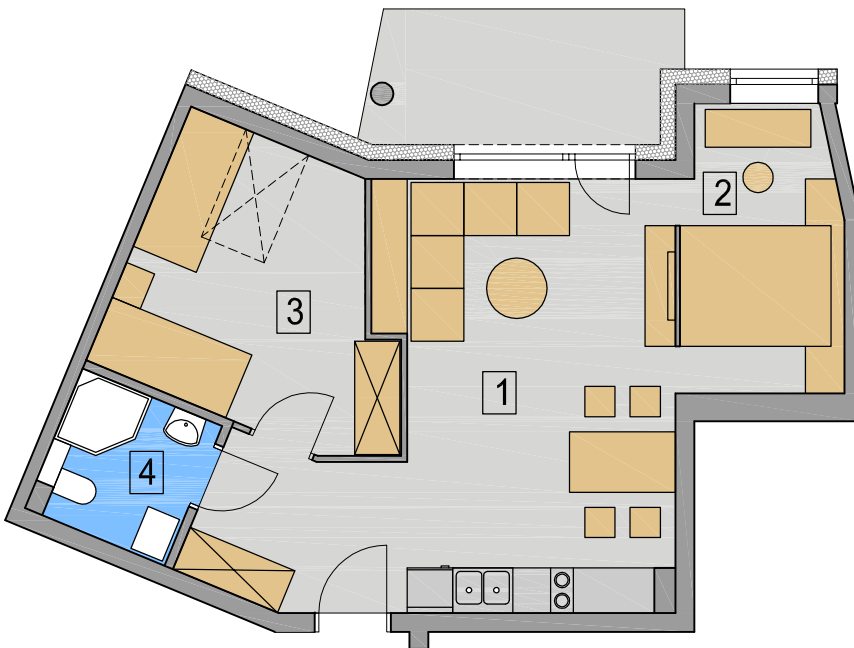




**STONE HILL™**  
MOUNTAIN RESORT



apartament nr **A-3/46** | budynek **A** | kondygnacja: **3 PIĘTRO** | powierzchnia: **47,83m<sup>2</sup>**

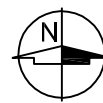
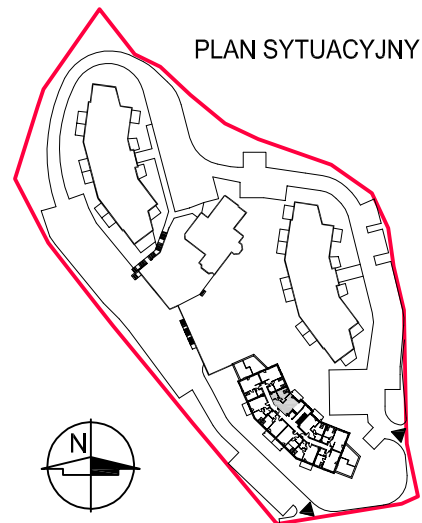


0 1 2 3 4m

Apartament nr A-3/46 - 3 PIĘTRO		
1	Pokój z aneksem kuch.	26,65
2	Aneks sypialny	7,78
3	Pokój	9,58
4	Łazienka	3,82
Razem		47,83

balkon 7,16

PLAN SYTUACYJNY



**STONE HILL MOUNTAIN RESORT**  
ul. Kilińskiego 8, 58-580 Szklarska Poręba  
[www.stonehill.pl](http://www.stonehill.pl)

STONE HILL DEVELOPMENT  
ul. Świdnicka 39/7, 50-029 Wrocław

**BIURO SPRZEDAŻY: 58-580 Szklarska Poręba, ul. Kilińskiego 8**  
t: +48 733 235 885; e: [sprzedaz@stonehill.pl](mailto:sprzedaz@stonehill.pl)

KARPACZ: 58-120 Karpacz, ul. Karkonoska 13 lok. 5  
t: + 48 691 051 551

POLANICA ZDRÓJ: t: + 48 886 727 101

ŚWIERADÓW ZDRÓJ: t: + 48 787 985 509